

タフカラーパイプ

たてどい用

耐候性向上仕様

タフカラー パイプ・継手

建物の意匠を活かすカラーバリエーション

シルバーグレー

ココアブラウン

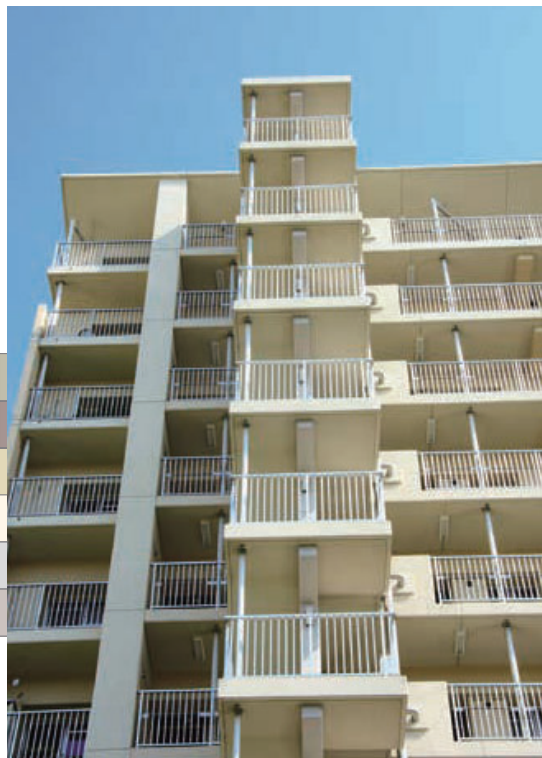
アイボリー

ミルクホワイト

グレー

メタリック

外壁のデザインに合わせて配管材の色を選ぶ時代になりました。
日本プラスチック工業は、6色のカラーパイプをラインナップ。
パイプの外層には耐候性向上樹脂を使用し、長期間色合いを保ちます。



特長 Features

●外壁に合わせて選べる6色



シルバーグレー

[略号 SG]

マンセル値

(色相) 2.5Y
(明度/彩度) 7.5/1.0



ココアブラウン

[略号 CB]

マンセル値

(色相) 8.0YR
(明度/彩度) 5.0/1.4



アイボリー

[略号 IV]

マンセル値

(色相) 2.7Y
(明度/彩度) 7.4/2.3

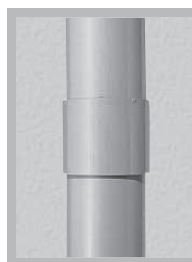


ミルクホワイト

[略号 MW]

マンセル値

(色相) 5.0Y
(明度/彩度) 9.0/0.5



グレー

[略号 GR]

マンセル値

(色相) 0.5PB
(明度/彩度) 4.9/0.6



メタリック

[略号 SM]

※参考値(近似値)ですので現物とは多少色味が異なります。ペンキ等作成される場合は現物合わせをお願いします。
※ステンメタリックはメタリック調の外観により、アルミやステンレスの高級感を表現しています。

NEW ●大型屋根施設に対応

物流倉庫や工場などの大型建物雨どい用にΦ200サイズを品揃えしました。

従来品同様に耐候性向上仕様となっております。

色はシルバーグレー、アイボリー、ミルクホワイト、グレーの4色をラインナップ。

外壁の色に合わせてやすい品揃えにしました。